



柏ビレジ コミュニティースペース

ビレジ商店街

はなみずき隣り

IVY-LABO

2016年4月から
ビレジサポートが運営致します

※
「IVY-LABO」の名称は、
今後もスペースの名称
として使用いたします。

自治会のご支援の下、IVY-LABO 運営チームから運営を引き継ぎ、
新たな企画も加えて、交流スペースとしての更なる充実に努めて参ります。

受付 ・相談 窓口

お気軽に
お越し下さい

ビレジサポートの提供する
サービスの利用申込、入会
手続き、協力者登録等の他、
日常生活の困り事のご相談
もお受けしております。

海産 加工物 販売

開店日が
週2日から
週5日へ

営業時間を大幅に拡大！
益々ご利用いただきやすくな
りました。近くの便利な
「魚屋さん」としてご愛顧
の程、お願い致します。

貸切 スペース

仲間同士の
楽しい企画も

生活関連業者による生活
情報の発信、趣味グループ
の活動などに幅広く利用中、
時間貸でのご利用も可能。
楽しい集いの時間をどうぞ！

小箱 ショップ

掘出し物、
見つけた！

住民の皆様の手作り品を
はじめとした品々は、個性
溢れる棚を飾っています。
出店者の「提案」に向かい
あってみませんか！

交流 スペース

こんなこと、あんなこと、考えて実現していきます。
皆様からの企画の持ち込みも大歓迎！ 一緒に実現しましょう！

例えば、

遊びのコーナー、展示会（絵画・写真）、各種セミナー、相談会、音楽会、
読書コーナー、親子交流会、趣味の集い フリーマーケット、食事会 等

ミニ イベント

街の環境維持にも貢献 庭木剪定サービス



庭木剪定を中心に環境保全活動を展開、2015年度は、サービス実施件数が98件、協力員延人数は536人となる見込みです。利用者への満足度調査も実施、技術向上にも積極的に取り組み、より良いサービスの提供に向けて活動しています。最近では周辺地域からの依頼も増えています。



2015年3月 剪定講習会参加者



特定非営利活動法人 ビレジサポート 活動報告

「ビレジをもっと住みよい街にしよう。」
「ビレジ住民の困った問題を解決するために少しでもお役に立とう。」
「世代を超えた住民の交流を目指そう。」などいろいろな願いを込めて、4年前に熱い思いでビレジサポートを立ち上げました。趣旨に賛同していただける方や、サービスの利用を依頼される方が増えたことで、年々、会員数・出勤回数が増加を続けています。年2回のイベントも定着して、ビレジサポートがこの街の活性化になくてはならない存在になりつつあると思っています。まだまだ元気な方が多いビレジではありますが、この活動が本当に必要とされる5年先を目指して活動を継続していきたいと願っています。

今後ともご支援・応援をお願いするとともに、一緒に汗を流していただける方の参加を希望しています。どうぞ、よろしくお願いいたします。

理念

互助の精神に基づき、コミュニティサービスを創出して、豊かな街づくりに貢献します。

- ビレジサポートはコミュニティサービスを通じ
- ① 小さなことから助け合い、困っている人にやさしい街
 - ② 男性も女性も、老いも若きも触れ合う街
 - ③ 子育てを助け合い、子供の見守りに熱心な街
 - ④ 気楽に挨拶が交わされ、オープンで清潔な街
 - ⑤ 人が集まり交流ができる活気ある街

を目指します

連携で広がる活動

① 地域内の「緑道管理」(清掃・除草・剪定)
自分たちの街は、自分たちで綺麗にしようと、月3回の清掃日には多くのボランティアの方々が参加されます。綺麗になった緑道に、参加者は達成感が一杯です。来年度1年間は、活動はお休みとなります。



緑道の除草作業



② キャンパスエリアとの連携

・街の健康研究所「あ・し・た」の運営管理
柏の葉キャンパスに誕生した「ゲートスクエア」の中で、地域の健康増進活動の一端を担っています。

・遊歩道/キャンパス駅前のパラソル管理

さらに開発が進む柏の葉キャンパスエリア、駅前広場の剪定、除草、水遣り、パラソル管理や遊歩道管理など、キャンパス地区住民とも協力、多様な管理受託事業を推進しています。皆さんも是非ご参加下さい。

5年後、10年後を展望 助け合い活動

助け合い活動のサービスは、日常生活を安心・安全に過ごしていただくためのお手伝いが主ですが、発足後ご利用者の方からのリクエストが増え、現在では下記のようなサービスを行っています。2015年度のサービス実施件数は210件、協力員延人数は520人の見込みとなりました。

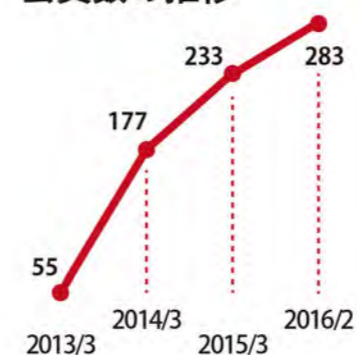
《 これまでに実施したサービス 》

- ・ごみ出し ・ごみ当番代行、
- ・雑草取り ・庭木の水遣り、
- ・カーポート清掃 ・窓ガラス拭き
- ・買い物代行 ・買物同行
- ・簡単な電気器具の修理
- ・タイル補修 ・犬の散歩
- ・子供の送迎、見守り
- ・インターネットでの情報収集
- ・スマホ、携帯電話の使用サポート
- ・留守宅管理(郵便物の整理 他)
- ・薬の受取り ・将棋指南
- ・用具(窓拭きケルヒャー、芝刈り機)貸出

サービス実施 件数増加中!



会員数の推移



助け合いの第一歩 地域での世代交流 地域イベント

自治会の後援の下、地域のボランティア団体が一同に結集して開催の地域イベント。昨年12月開催の「ファミリークリスマス」からは、「柏ビレジ・イベントサークル」の主催となりましたが、ビレジサポートも積極的に運営に協力しています。毎回、沢山の来場者が交流を深めているイベントは、多くのボランティアの他、商店会も協力して運営されています。次回は2016年5月予定です。

2015年12月5日に、第6回目となるイベントが、柏ビレジ商店街を会場に開催されました。



推定来場者数：800名

地域で買い物 & 東北復興支援 大槌町海産物販売

三陸大槌町から直送の海産物を、商店街の地域交流拠点「IVY-LABO」で販売しています。4月からは営業時間を大幅に拡大、月、火、水、金、土曜日の11:00～16:00に開店です。

人気定番商品に加え、新商品も追加、品揃えも充実してきています。

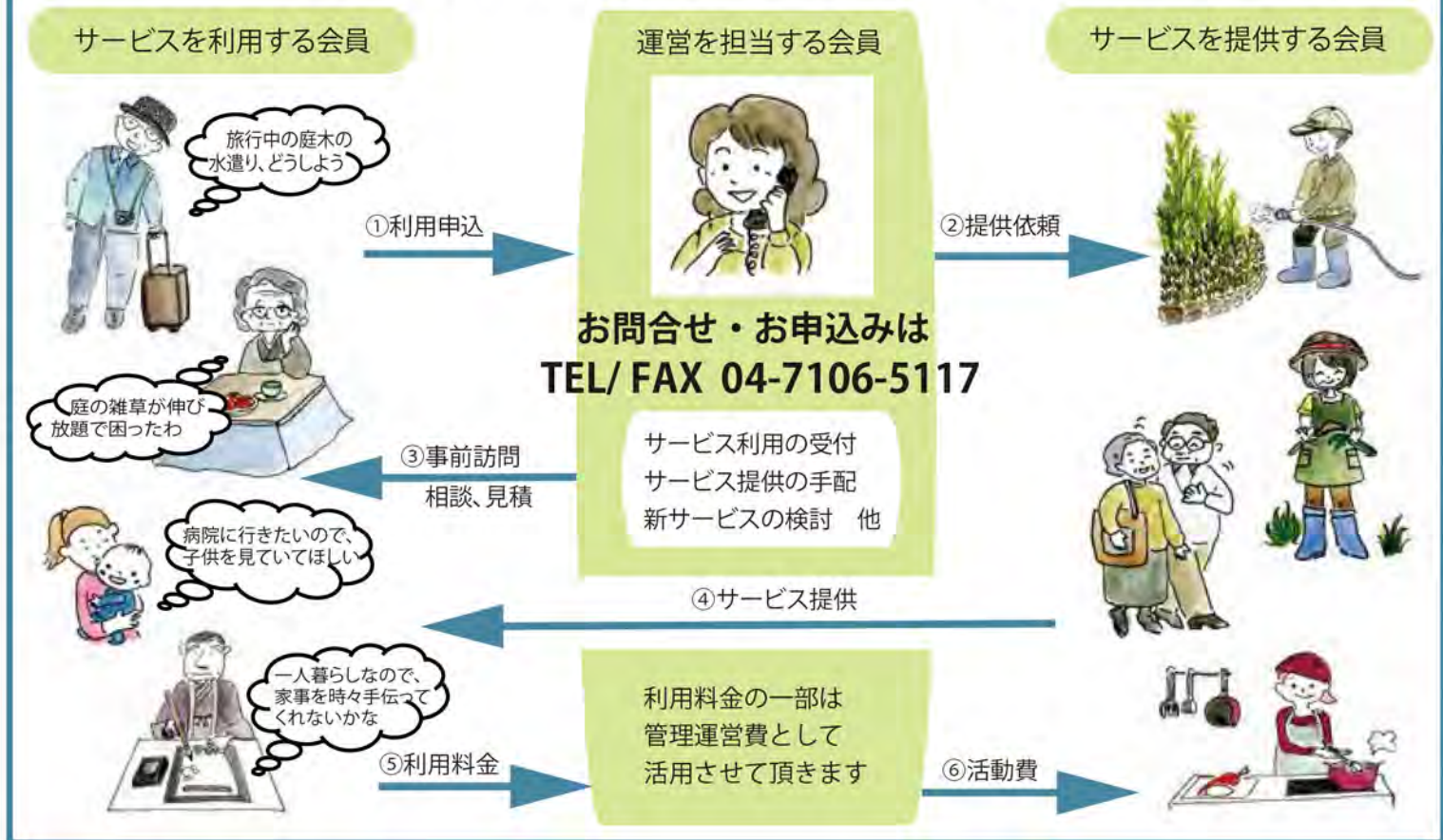
買物は、心身の健康維持に最適です。対面販売では、メニューの紹介等も丁寧に行っています。地域の皆様のご来店、お待ちしております。

新潟/村上の特産品

■ 昨年8月から品揃えに追加しました。



《 助け合い等のサービス利用の仕組み 》



《 草取り料金改定のお知らせ／サービス料金体系 》

ご利用いただいております「草取り料金」を改定させていただくことになりましたので、ご理解とご協力をお願いいたします。

会員料金 一般料金
 新料金：900円／1時間 1,000円／1時間
 適用時期：2016年4月1日実施分より

なお、他のサービスにつきましては、基本的に時間当たり700円（会員料金）、800円（一般料金）の現行料金設定に変更ありません。また、VSの草取り等で生じたごみ出しについては、割引料金も設定しております。詳しい説明書は、事務所にご用意しておりますのでいつでもお立ち寄りください。

	会員料金	一般料金
--	------	------

助け合い活動	700円／1時間	800円／1時間
内、草取り	900円／1時間	1,000円／1時間

ごみ出し 月極め	2,200円／1カ月	2,500円／1カ月
スポット	150円／1回	200円／1回

庭木の剪定サービス、及び一部のサービスにつきましては作業内容等を踏まえて、個別にご相談させていただきます。ご希望の作業内容と併せ、お気軽にご相談ください。

《 会員制 》

会員資格：ビレジサポートの活動の趣旨に賛同される方であれば、どなたでも入会頂けます。

会員種別と年会費：

- 個人会員 1,200円（途中入会は月割り）
- 個人賛助会員（1口） 1,000円
- 法人賛助会員（1口） 10,000円

個人会員の特典：

一般利用者より有利な条件でサービスをご利用いただけます。

募集!! IVY-LABO 運営スタッフ

ビレジサポート（略称VS）では住民の皆さまに活動に参加いただきたいと、門戸を広く開けてお待ちしております。具体的な活動は、IVY-LABOでの受付事務や助け合い活動のお手伝い、経理事務のサポート、など皆さまが取り組みやすい内容で、VSのベテランメンバーが分かり易くリードさせていただきます。新しく発足するIVY-LABO事務所にお気軽にご相談下さい。