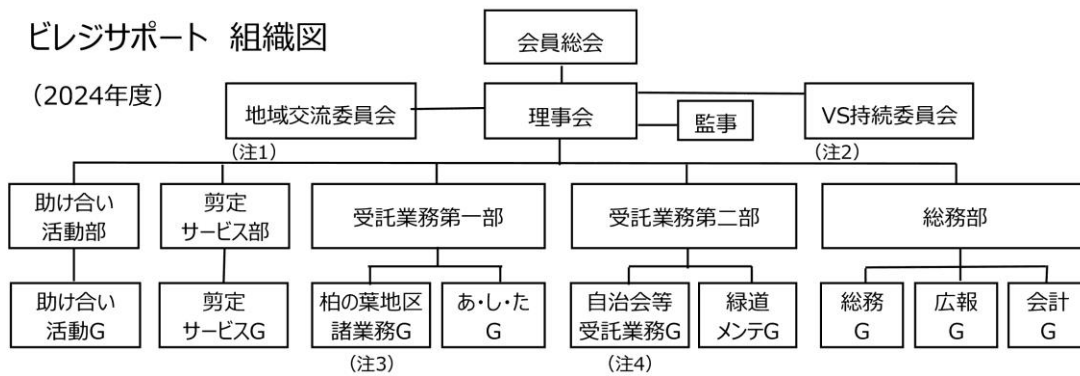


ビレジサポート 組織図

(2024年度)



(注1) ①「通いの場」は、コミュニティカフェ「はなみずき」との共同運営

②地域交流委員会は、理事長が委員長を兼務し、理事の中から2～3名、協力員の中から2～3名の委員を選出
その活動は、「通いの場」活動に留まらず、IVY-LABO有効活用も含めたものを指向

(注2) ①VS持続化委員会は、委員長及び3名のメンバーにて組成する。

②プロジェクトの推進に必要な人員は、別途増強する

(注3) 柏の葉キャンパス地区におけるアクアテラス管理、水やり、清掃、剪定、パラソル開閉など

(注4) 柏ビレジ内での活動で、自治会からの受託業務や、他法人からの受託業務など