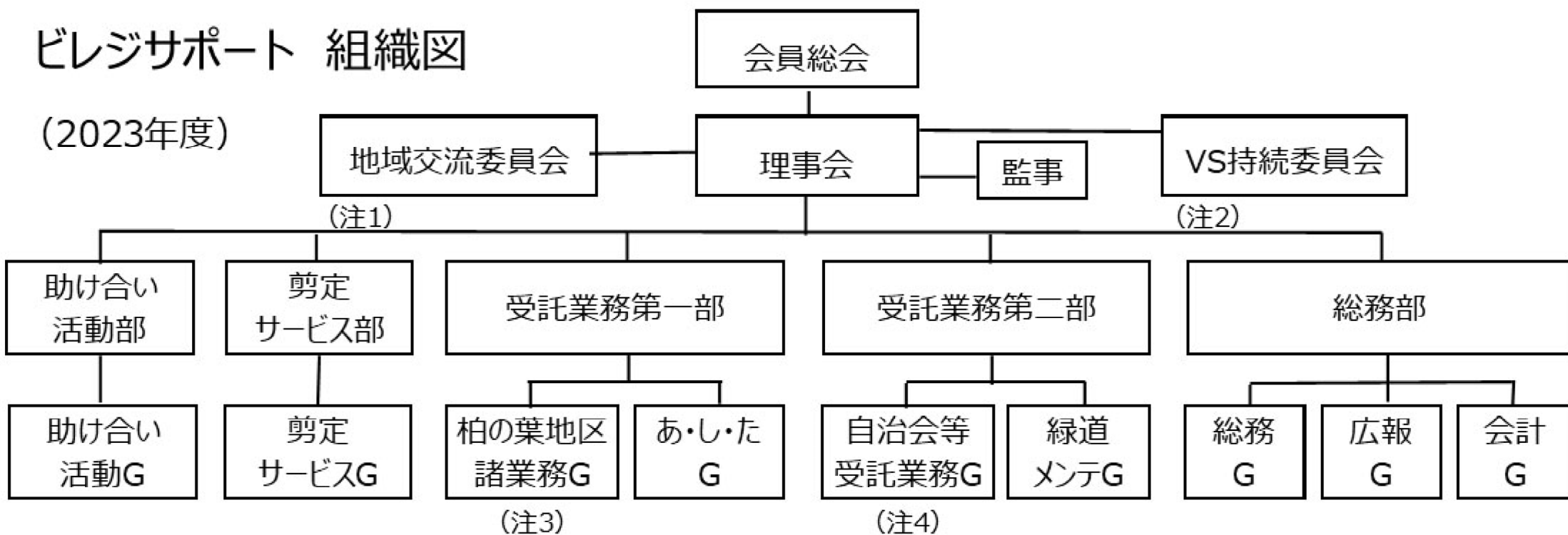


ビレジサポート 組織図

(2023年度)



(注1) 地域交流委員会は、理事長が委員長を兼務し、理事の中から2～3名、協力員の中から2～3名の委員を選出

その活動は、「通いの場」活動に留まらず、IVY-LABO有効活用も含めたものを指向

(注2) ①「明日のVSを考える会」の提案事項を実行する為の「企画」「アドバイス」機能を持った組織

②VS持続委員会は、委員長及び2～3名のメンバーにて構成

(注3) 柏の葉キャンパス地区におけるアクアテラス管理、水やり、清掃、剪定、パラソル開閉など

(注4) 柏ビレジ内での活動で、自治会からの受託業務や、他法人からの受託業務など